

Evaluation de la biocontamination des gants utilisés pour la préparation des plateaux en unité de reconstitution centralisée des cytostatiques

**S. Goutelle, C. Rioufol, C. Bonnevey, L. Delbecque,
E. Joue, M. Perraud, R. Girard, J. Doucet**



**Unité de Pharmacie Clinique Oncologique
Hygiène Hospitalière, Centre Hospitalier Lyon Sud
Hospices Civils de Lyon**

Cinquièmes Journées Nationales Cannes-Mandelieu 14-15 Octobre 2005



Préambule



*Décontamination des produits
avant introduction en salle de
préparation*



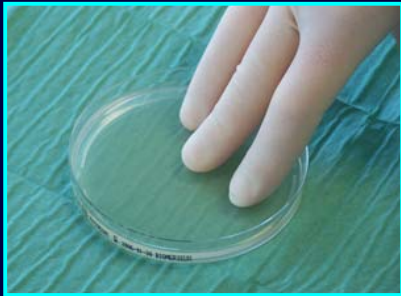
Préparation des plateaux

Objectifs

- **Evaluation des conditions d'utilisation et de la contamination des gants**
 - **Mesure du temps de port et activité**
 - **Evaluation de la biocontamination des gants**
 - **Identification des points de contact**

Matériel et méthode

- 10 séances de travail, 5 manipulateurs
- Temps de port des gants / nombre de plateaux
- Enregistrement des points de contact / fiche de recueil
- Biocontamination des gants



30°C – 5 jours

Résultats

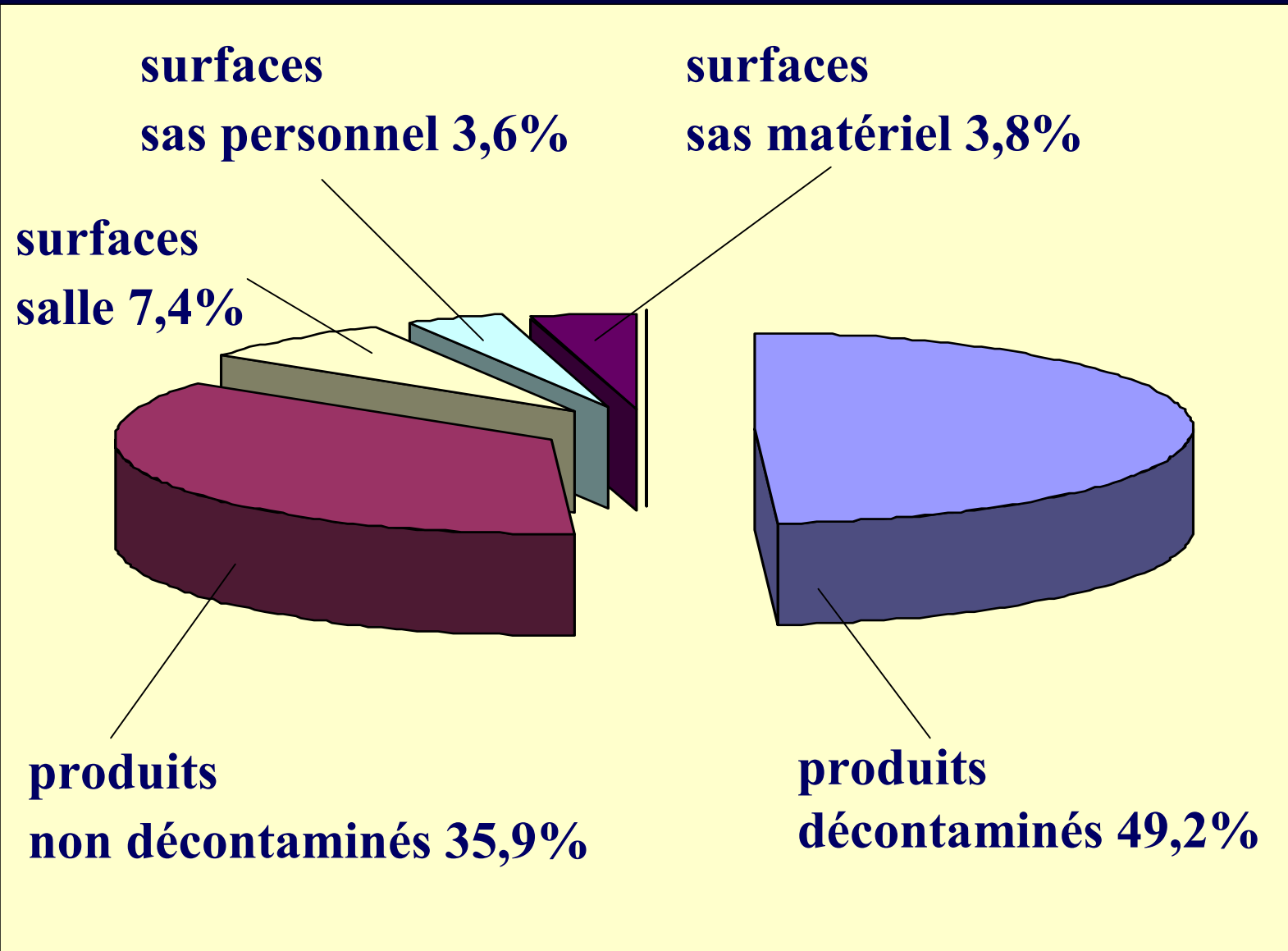
- **173 plateaux préparés (17,3 plateaux /séance)**
- **26 paires de gants (5,2 paires / manipulateur)**
- **104 prélèvements (20,8 prélèvements/manipulateur)**

Résultats

✓ Conditions d'utilisation des gants

- **temps de port moyen = 37 min (10 – 70 min)**
- **6,65 plateaux préparés / paire de gants**
- **300 contacts enregistrés / paire de gants**

✓ Analyse des contacts





✓ Biocontamination des gants

| | Niveau cible | Seuil d'alerte | Seuil d'action |
|-----------------------------------|--------------|----------------|-----------------------------|
| Nb de gants | 22 | 19 | 11 |
| Temps de port moyen | 35,2 min | 36,8 min | 41,4 min |
| Nb plateaux/ paire de gants | 6,68 | 6,21 | 7,36 (<i>p</i> = 0,096) |
| Nb de contacts/ paire de gants | 291 | 279 | 344 |

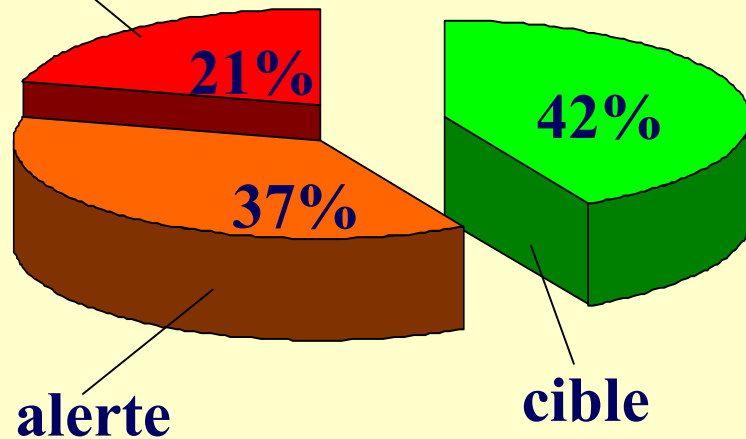
niveau cible = 0

seuil alerte ≥ 1 UFC

seuil d'action ≥ 5 UFC et/ou ≥ 1 germe pathogène

✓ Biocontamination des gants

action

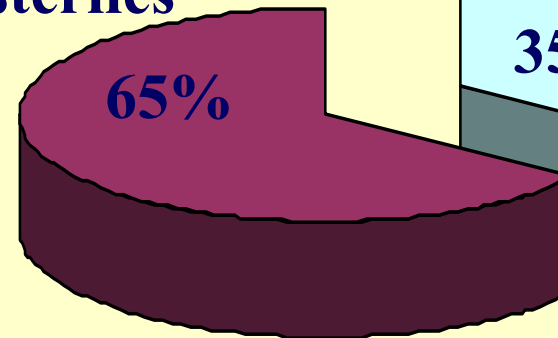


alerte

cible

Pourcentage de gants contaminés

paires non
stériles



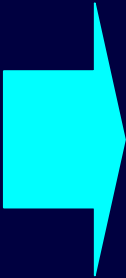
paires stériles

35%

65%

Pourcentage de paires de gants contaminées

Discussion / actions correctrices

- **temps de port élevé et hétérogène**
 - **taux de contamination important**
 - **activité soutenue**
 - **nombre de contacts**
- 
- ✓ **1 paire de gants non stériles / plateau**
 - ✓ **temps de port = 30 min et/ou nombre limité de plateaux par paire de gants stériles**
 - ✓ **limiter / contrôler les contacts**

Conclusion

- ✓ *Evaluation qualitative / quantitative : utilisation des gants et biocontamination*
- ✓ *Intérêt en tant qu'outil d'évaluation du personnel*
- ✓ *Amélioration des pratiques*

